

ARTEVIVA



PORTUGUÊS





SOBRE

A Ingroservice Italia srl, proprietária da marca ARTEVIVA, foi fundada em 1986 e atua no setor dos produtos indicados para o tratamento e manutenção de qualquer tipo de pavimento, como terracota, pedra, mármore, madeira, grés etc. Desde a sua fundação, revela uma filosofia verde, e a atenção pelo que nos rodeia levou a que, desde o princípio, nos dedicássemos aos produtos de base aquosa, afastando-nos dos tratamentos clássicos de base oleosa/solvente típicos daquele período. A experiência adquirida no âmbito dos produtos naturais e a demanda sempre maior de produtos para o revestimento de superfícies contínuas levou-nos, no início do ano 2000, a um novo desafio no setor das resinas decorativas. Desenvolvemos um sistema completamente de base aquosa que não é perigoso para a saúde das pessoas nem para o ambiente.

Foi assim que nasceu o sistema ARTEVIVA, um conjunto de produtos biocompatíveis e inodoros com uma baixíssima emissão de compostos orgânicos voláteis (COV), sem solventes, cal, gesso, cimento e produtos químicos epoxídicos. O sistema ARTEVIVA é composto por polímeros de base aquosa monocomponentes e agregados naturais, como quartzo, vidro reciclado, pó de terracota, mármore, madrepérola, etc. Graças também à sua espessura limitada de cerca de 2 mm, o sistema ARTEVIVA é a união perfeita entre a versatilidade e a adaptabilidade a qualquer tipo de exigência, ambiente e decoração, com a possibilidade de criações artísticas e decorativas. De facto, é ideal para renovar e proporcionar originalidade e personalidade a ambientes privados e públicos, lojas, gabinetes, centros de estética, iates, casas de banho e complementos de decoração, para além de bancadas de cozinha e móveis. ARTEVIVA é a solução perfeita para mudar o aspeto das superfícies, sem remover o pavimento existente, poupando, desta forma, tempo e custos de eliminação de resíduos. Pode ser aplicado sobre qualquer tipo de substrato, velho ou novo, no interior ou exterior, na horizontal ou vertical, e sobre qualquer tipo de superfície como terracota, pedra, mármore, madeira, cimento, cerâmica, vidro, metal, gesso cartonado, plástico, apresentando um ótimo rendimento, mesmo sobre pisos radiantes e superfícies curvas.

Para além disso, a empresa aderiu à Green Building Council, associação italiana na qual participam os líderes do setor que se esforçam para direcionar o mercado da construção civil para a sustentabilidade ambiental, inovando o modo de projetar, construir e utilizar os imóveis.





CARACTERÍSTICAS

ECOLÓGICO

A proteção do ambiente é desde sempre um dos nossos objetivos, sem renunciar a um toque estético, personalizado, que permita o nível de expressão criativa adequado e exigido pelos clientes. Atualmente, o que significa escolher um revestimento ecológico? Em primeiro lugar, evitam-se solventes e substâncias perigosas para o homem. A nossa proposta inovadora, para cada tipo de revestimento, consiste numa argamassa monocomponente de emulsão aquosa e cargas naturais como o quartzo, mármore, vidro reciclado, cocchiopesto. Portanto, a nossa resina tem uma conceção ecológica, sendo mais segura não só para quem trabalha com ela, mas sobretudo para quem escolhe utilizá-la na própria residência ou local de trabalho. De facto, todos os produtos do sistema ARTEVIVA não contêm cal, gesso, cimento, produtos químicos epoxídicos, solventes, nem NMP (metilpirrolidona) e respeitam amplamente os rígidos limites impostos pela lei europeia relativamente aos COVs (compostos orgânicos voláteis), conforme a diretiva 2004/42/CE. Para além disso, todos os produtos que fazem parte do sistema ARTEVIVA são registados no ISS (Instituto Superior de Saúde) e todas as unidades de produção do ARTEVIVA possuem certificação ISO 9001.

BIOCOMPATÍVEL E ECOLÓGICO

O conceito diz respeito à capacidade dos revestimentos de resina se adaptarem perfeitamente e em total harmonia aos ambientes, tornando-os mais ecológicos graças ao menor impacto ambiental que têm quando comparados com outros materiais. Por isso, os produtos que propomos estão em conformidade com a diretiva CEE 89/106 de 21/12/1988, cuja transposição para o direito italiano foi assegurada pelo DPR 246 de 21/4/1993. Todos os polímeros de emulsão aquosa que utilizamos (abrangidos pelo segredo comercial) no sistema ARTEVIVA também constam do EINECS, em conformidade com o artigo 13.2º da Diretiva 92/32/CEE.

QAI – QUALIDADE DO AR INTERIOR

O bem-estar proporcionado por cada ambiente em que vivemos começa com o ar que respiramos, que deve ser saudável. Garantir a qualidade do ar no interior dos ambientes é uma prioridade para a nossa empresa. O sistema ARTEVIVA não absorve agentes poluentes, não emite resíduos de pó e não favorece o crescimento de microrganismos nocivos. Uma vantagem devida sobretudo à facilidade de limpeza diária. De facto, o sistema não necessita de detergentes especiais e pode ser desinfetado com substâncias naturais e normais. A inexistência de níveis de radioatividade e de ceras metalizadas, que contêm sempre substâncias de alto impacto ambiental, representa a garantia de uma melhor qualidade do ar

dos ambientes interiores.

MARCAÇÃO CE

A marcação CE dos pavimentos decorativos de resina ARTEVIVA indica que os produtos estão em conformidade com os requisitos essenciais previstos pelas Diretivas Europeias em matéria de segurança, saúde pública e proteção do consumidor, durante toda a sua vida (da conceção, passando pelo fabrico, colocação no mercado, colocação em funcionamento do produto e eliminação).

A marcação CE é sinónimo de qualidade e traduz-se na garantia de durabilidade, uma vez que os produtos têm características que permitem às obras onde que são aplicados cumprirem as seguintes exigências: resistência mecânica, estabilidade dimensional e de cor, resistência ao fogo, higiene e saúde ambiental, segurança de aplicação, poupança de energia.

SEM BPA

O sistema ARTEVIVA é totalmente isento de Bisfenol A.

Esta característica é importantíssima, porque garante a total inexistência desta substância, que se encontra em numerosos ciclos epoxídicos ou epóxi-cimentícios e é objeto de vários estudos. Ao longo dos anos tem sido demonstrado que a exposição ao bisfenol A pode alterar a atividade do sistema endócrino e pode afetar negativamente a saúde, se a dosagem for elevada. O bisfenol A também pode ter efeitos nocivos para o coração e está associado a diversas outras patologias.

HACCP e CONTACTO ALIMENTAR

Estas duas características são demasiado importantes, pois fazem com que as superfícies revestidas com resina sejam adequadas para qualquer ambiente da casa, sobretudo para a cozinha. Isto porque são apropriadas para revestir superfícies onde são manuseados alimentos (restaurantes, cozinhas, etc.). O revestimento utilizado pelo sistema ARTEVIVA é particularmente higiénico, porque não permite o desenvolvimento de bactérias nem de bolores, sendo resistente aos produtos de lavagem normais.

ANTIBACTERIANO

Protetor transparente de nova geração aditivado com partículas de prata com uma forte ação higienizante. Previne a formação de bactérias. É ideal para qualquer lugar onde é necessária a máxima higienização e salubridade das superfícies.

O SILVER PUR reduz em 99,9% a proliferação de bactérias e seu poder de higienização permanece inalterado ao longo do tempo, pois a prata fica englobada dentro do protetor de

acabamento.

Testado pelo organismo de certificação CATAS com base na regulamentação ISO 22196:2011.

Disponível nas 3 versões brilhante, acetinado e opaco.

CONDUTIVO

A condutibilidade térmica de um pavimento é a sua capacidade de transmitir calor, uma qualidade muito vantajosa no caso de pisos radiantes. Muitas pessoas acreditam que os pavimentos quentes, como os de madeira, são condutivos, porém este tipo de pavimento tem um valor de condutividade bastante baixo (cerca de 0,30 λ). O valor de condutividade térmica do sistema Arteviva, medido por um teste de laboratório através do método do medidor de fluxo de calor entre placas (norma ASTM E 1530), resulta num valor muito mais alto, sendo igual a 0,81 λ).

RESISTENTE AO FOGO

O sistema ARTEVIVA é resistente ao fogo, Classe Bfl-S1 de acordo com a norma UNI EN 13501-1:2009. Isto significa que o nosso sistema não proporciona a propagação da chama e tem uma baixíssima produção de fumo em caso de incêndio.

ANTIMANCHA

Os testes de resistência às manchas realizados com várias substâncias, como café, vinho, chá, vinagre, óleo e limão, não danificaram de forma alguma o tratamento, mesmo em contactos até 48 horas.

ANTIDERRAPANTE

Os produtos que utilizamos garantem uma ótima aderência e asseguram um coeficiente de atrito dinâmico em conformidade com as normas legais, segundo os testes de laboratório realizados pelo organismo de certificação – Método BCRA com um valor médio calculado de: 0,53 – 0,70 μ . O valor referido varia consoante o efeito do pavimento (liso/rugoso e seco/molhado) e consoante o tipo de sola (borracha/pele).

RESISTENTE À LUZ

O sistema ARTEVIVA, sendo composto por matérias-primas selecionadas com características alifáticas, garante que o revestimento não sofre variações estéticas ou cromáticas devido à exposição aos raios ultravioletas, de acordo com o teste de laboratório efetuado (envelhecimento acelerado com lâmpada UV ASTM G 154-16).

MANUTENÇÃO

O revestimento ARTEVIVA não necessita de qualquer manutenção especial. A limpeza pode ser feita com pano microfibra e com os nossos detergentes neutros ou ligeiramente desengordurantes específicos.



PRODUTOS

FONDO RETE

Cimento-cola de base aquosa para regularização do pavimento e colagem da rede. Indicado para cimento ou reparação de alvenaria, para incorporar a rede de fibra de vidro. Ótima resistência também no exterior e possibilidade de aplicar sobre cerâmica, grés, clinker, mármore, pedra, madeira, metal, vidro etc., desde que estejam perfeitamente limpos. Mistura complexa de polímeros sintéticos de emulsão aquosa e cargas minerais, indicada para uma aplicação rápida e correta da rede de fibra de vidro. Para utilizar como alternativa aos produtos autonivelantes, uma vez que proporciona uma aderência perfeita sobre qualquer superfície, mesmo quando aplicada em locais húmidos (máx. 5% de humidade). Não contém substâncias perigosas para o homem e para o ambiente. Ótima resistência à água, permeável. Sem cimento, cal e gesso. Produto monocomponente pronto a usar.

EMBALAGENS

ARTEVIVA FONDO RETE está disponível em:

Balde de 10 kg

Balde de 20 kg

PRIMER CEM

Primário de aderência de base aquosa para superfícies de cimento. Indicado como primário de aderência para superfícies de cimento, mais precisamente para quartzo, pavimentos industriais, autonivelantes e para superfícies de gesso cartonado, gesso, cal ou reboco. Mistura de emulsões poliméricas para aplicar em superfícies de cimento a fim de evitar o esfrelamento superficial do cimento. Completamente à base de água. Permeável. Sem resinas de silicone.

EMBALAGENS

PRIMER CEM ARTEVIVA está disponível em:

Frasco 1 l

Jerricã 5 l

FLUID

Fluidificante para Biomalta.

Adicionar até ao máximo de 4% de FLUID à BIOMALTA e misturar com um misturador elétrico até obter uma solução cremosa e homogénea. Mistura de emulsões poliméricas para acrescentar à BIOMALTA antes da sua utilização, de forma a torná-la mais fluida e para que adquira uma boa trabalhabilidade. Pode aplicar-se puro como tapaporos entre uma demão e a outra

de BIOMALTA.

EMBALAGENS

Biomalta ARTEVIVA está disponível em:

Frasco 1 l

Jerricã 5 l

BIOMALTA

Argamassa de alta espessura monocomponente de base aquosa para pavimentos e revestimentos.

Para aplicar em superfícies de madeira, laminado, cimento industrial, vidro, metais, azulejos, desde que estejam perfeitamente limpas. Indicada para ambientes interiores e exteriores, apartamentos, casas de banho, gabinetes, lojas e para objetos de decoração, como móveis, mesas, lava louças, cozinhas. Mistura de polímeros sintéticos de emulsão aquosa e cargas minerais de várias granulometrias, pronta a usar, para aplicação “de alta espessura”, indicada como base para o sistema ARTEVIVA. Sem cal, gesso e cimento. Permeável. Disponível em versão neutra, branca ou colorida, de acordo com as TABELAS DE COR RAL-NCS

EMBALAGENS

Biomalta ARTEVIVA está disponível em:

Lata 10 l

Lata 20 l

PCCA

Pasta corante concentrada de base aquosa específica para ARTEVIVA.

Pastas pigmentadas de elevada concentração resistentes aos raios UV. Os ligantes poliméricos especiais presentes na pasta permitem que seja utilizada especificamente em todos os produtos que fazem parte do sistema ARTEVIVA.

Cores disponíveis:

laranja, branco, azul, vermelho F1, tijolo, areia, amarelo luxor, amarelo melão, amarelo limão, magenta, preto, verde, violeta, alumínio, dourado.

Utilizar para obter cores de acordo com a ESCALA DE COR RAL-NCS.

EMBALAGENS

PCCA ARTEVIVA está disponível em:

Frasco 1 Kg

BIOCOLOR

Produto decorativo de base aquosa para sistema ARTEVIVA.

Indicado para a coloração da BIOMALTA. Pode ser utilizado sobre betume ou revestimento de cal. Graças a este produto, é possível obter cores originais com excelentes resultados e com nuances e efeitos estéticos especiais e únicos. Produto disponível em várias tonalidades: neutro, amarelo óxido, vermelho antigo, efeito antigo, cinzento claro, cinzento escuro, verde escuro, azul bebé, cinzento lua, cinzento londres, lavanda.

BIOCOLOR está disponível também na forma de glitter nas versões: dourado, prateado, lírio (violeta vivo). Todas as cores podem ser misturadas entre si.

EMBALAGENS

Biocolor ARTEVIVA está disponível em:

Frasco 1 l

Jerricã 5 l

LUXOR

Produto decorativo para aplicação com espátula, de base aquosa, para a Biomalta.

Indicado para a BIOMALTA como componente do sistema ARTEVIVA. Pode ser utilizado sobre betume ou revestimento de cal. Graças a este produto, podem obter-se efeitos bastante fortes com tonalidades metálicas especiais. Produto altamente TIXOTRÓPICO. Produto disponível em várias cores: dourado, cobre, bronze, prata, branco e neutro (para adicionar às pastas corantes específicas PCA do sistema ArteViva, em todas as cores RAL e NCS, acrescentando entre 1% e 5% de PCCA ao LUXOR Neutro).

EMBALAGENS

LUXOR ARTEVIVA está disponível em:

Frasco 1 l

AK

Protetor monocomponente de acabamento de base aquosa.

Proteção final indicada para paredes e também como acabamento para revestimento de betume ou cal. Emulsão especial de polímeros de alta resistência que forma uma película transparente e não amarelece com o passar do tempo. A película que se forma proporciona uma dureza elevada e, ao mesmo tempo, uma excelente elasticidade. Fácil de aplicar e repintável. Disponível nas versões: brilhante e mate. Produto monocomponente pronto a usar, com ótima resistência ao desgaste.

EMBALAGENS

ArteViva AK está disponível em:

Garrafa 1 kg

Jerricã 5 kg

AVF

Protetor bicomponente de acabamento de base aquosa.

Protetor final do Sistema ARTEVIVA indicado para interiores e exteriores. Emulsão complexa concentrada bicomponente reticulada, com isocianato alifático. Dispersão especial de alta resistência sem poder de amarelecimento. Permite a formação de uma película uniforme e transparente que, uma vez ocorrida a reticulação, proporciona uma dureza elevada com forte capacidade de repelência à sujidade. Mantém uma ótima flexibilidade e pode ser pintada novamente. Ótima resistência ao desgaste e à água, às substâncias ácidas e alcalinas, ao óleo e, em geral, a todas as substâncias que mancham.

Disponível nas versões Brilhante, Acetinado, Mate.

EMBALAGENS

AVF ARTEVIVA está disponível em:

Frasco 1 Kg (parte A 820 g + parte B 180 g)

Jerricã 5 Kg. (parte A 4100 g + parte B 900 g)



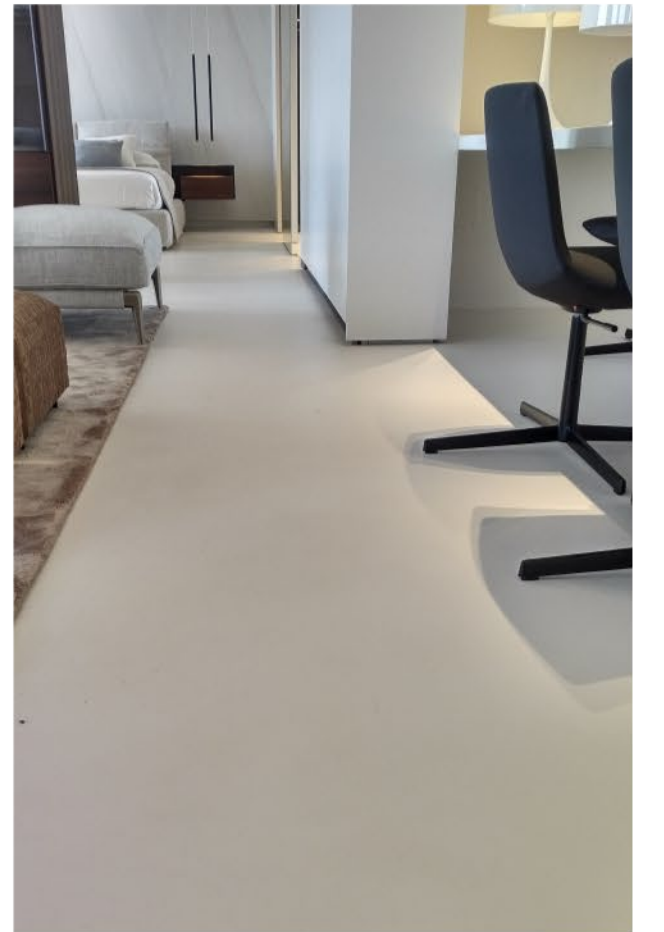
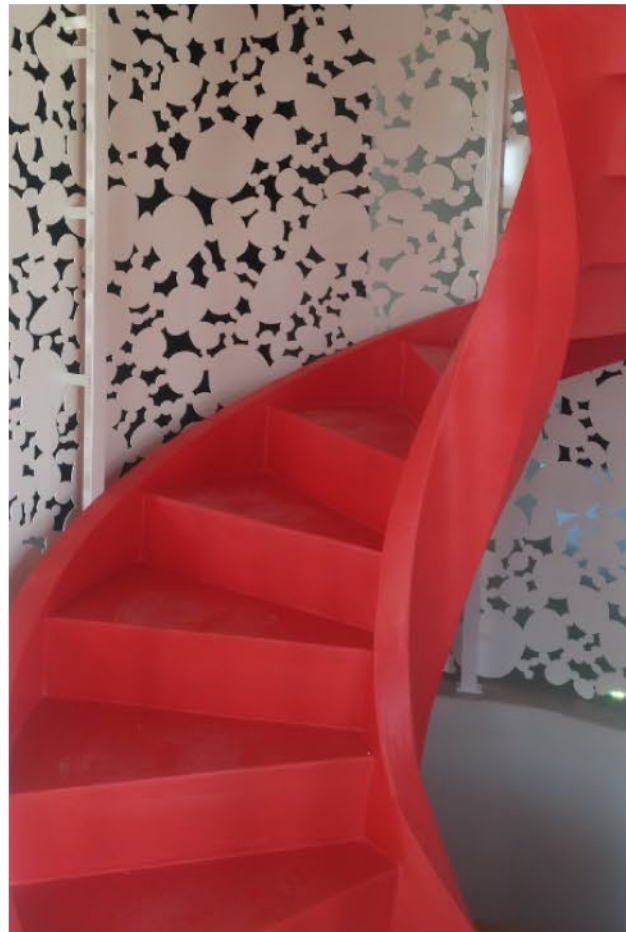
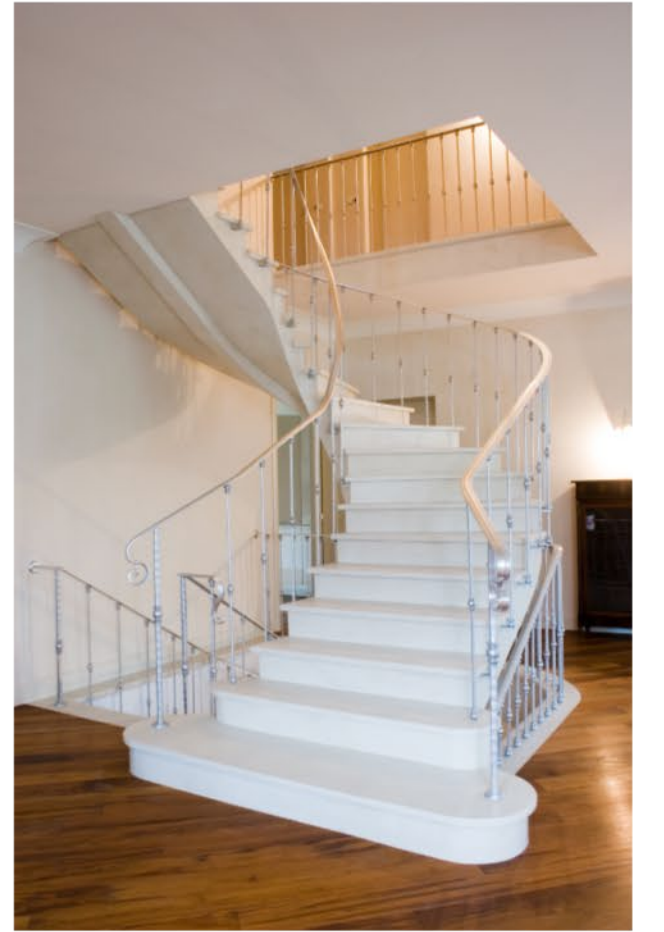
CURSOS

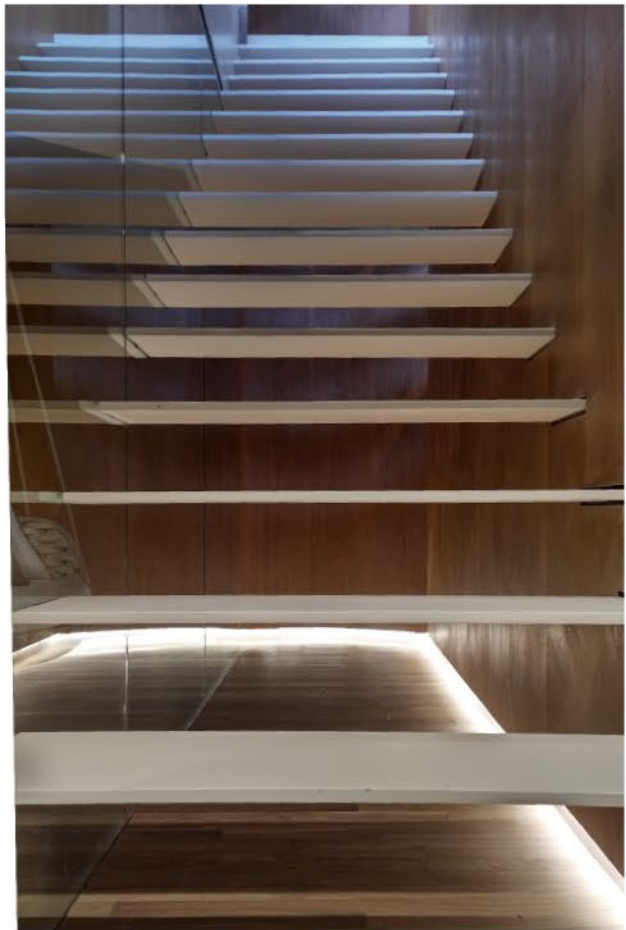
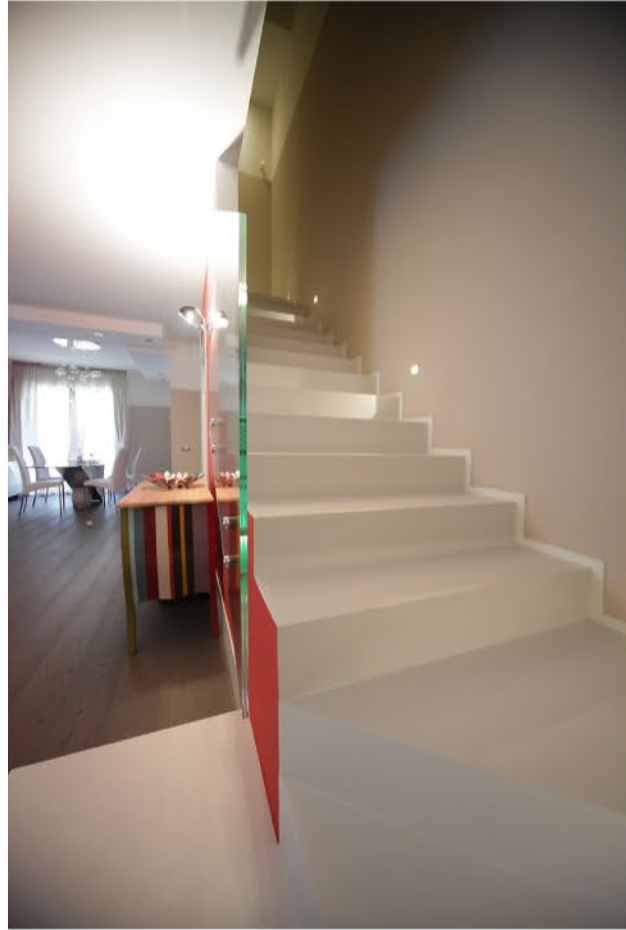
Organizamos cursos de formação para a aplicação da nossa Resina ARTEVIVA. Os cursos destinam-se a quem deseja conhecer o mundo da resina e a quem já é especializado no setor e quer conhecer um novo tipo de produto. Para cada curso ARTEVIVA está previsto um número máximo de 12 PARTICIPANTES e no final do curso será entregue um CERTIFICADO de participação, o manual de aplicação e um kit de teste dos materiais.

O programa do curso é o seguinte:

- INTRODUÇÃO AO SISTEMA ARTEVIVA
- CAMPOS DE APLICAÇÃO DA RESINA
- TIPOLOGIA DOS VÁRIOS SUBSTRATOS
- TESTES PRÁTICOS DOS MATERIAIS

Para obter mais informações, para saber a data dos cursos e se inscrever, envie uma mensagem para info@ingroservice.it





CONTATOS

INGROSERVICE ITALIA SRL

Via dei Cadolingi 9/11

50018 Scandicci (Firenze)

Italie

☎ +39 055 753477

✉ info@resinaarteviva.it

SHOWROOMS

AVIS COLOR s.r.o.

Krátká 388/2 Liberec 3 - República tcheca

+420 777 212 111

MOTION EM.

Jumeriah Lake Towers Dubai – UAE

+971 44578693

CROWN SOLID PLASTER

37 Fraser St. Airport West, Melbourne – Austrália

+61 414137143